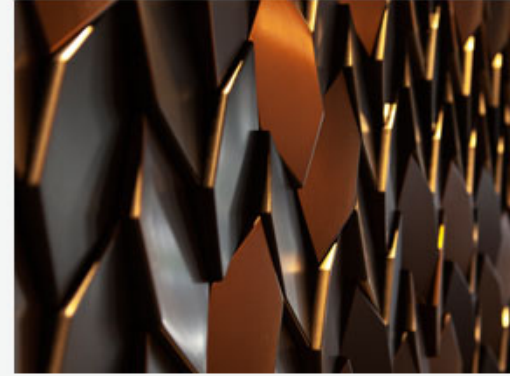


Preis: €/m²

Das sechseckige 3D-Fliese besteht aus sechseckigen geometrischen Formen. Da das Produkt unterschiedliche Höhen hat, erzeugt es eine realistische Dreidimensionalität auf der Oberfläche. Im Gegensatz zu 3D-Hintergrundbildern erzeugt es eine echte Tiefe. Es spiegelt den Geist des Karnevals in dem Bereich wider, in dem es angewendet wird. Aufgrund ihrer Praktikabilität, ihres geringen Gewichts und ihrer einfachen Anwendbarkeit werden sechseckige Wandpaneele bevorzugt, um bestehende Räume sowohl mit Festigkeit als auch mit Produktqualität zu differenzieren.



Dicke und Kantenlänge:

Materialstärke 2 mm / 1 Kante 8 cm (gleichseitig)

Größe:

Tiefster Punkt 10 mm, höchster Punkt 45 mm

Gewicht/Stückzahl: 88 gr. pro Stück // 6,16 kg pro m² // 70 Stück pro m²

Farbe: Jede Farbe kann aus der RAL-Farbkarte hergestellt werden

Standard Lieferbar: Weiß, Schwarz, Silber, Anthrazit, Gold-Gelb, Rauch (Smoke)

Oberflächenoption: Matt oder glänzend

Material: Verstärktes, leichtes und hartes Copolymer

Anwendbarkeit: Innen und außen

Brandverhalten: UL94/V-0

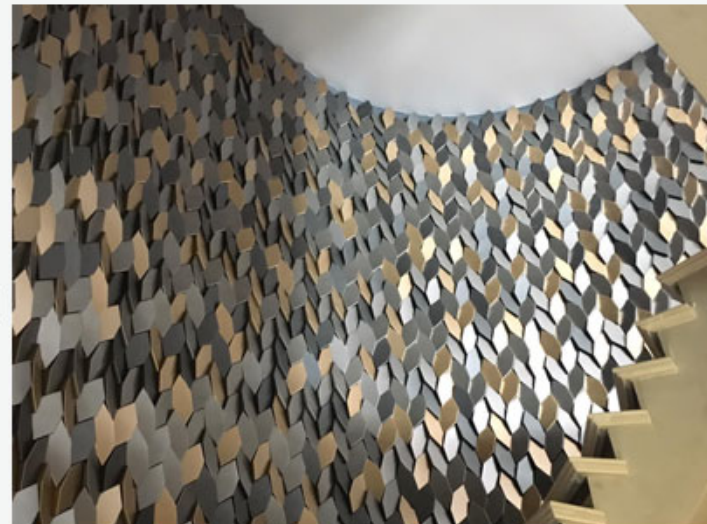
Oberflächenqualität: A1

Biegefestigkeit: ISO 178 / 63 MPa

Abweichung Verhältnis messen: +/-0,05 %

Temperaturbeständigkeit: -40/+85 °C

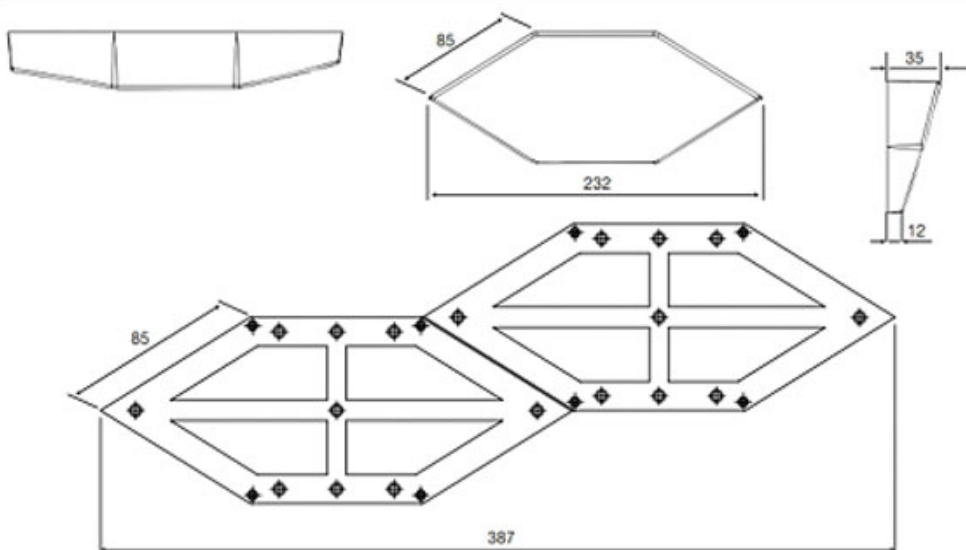
Toleranzen: +/-0,005%



Package Size = m²

Verpackung: / m² = 59 x 44 x 24 cm / 7 kg.

Lieferzeit nach Auftragseingang: 14 bis 32 Tage
In Dringenden Fällen auch innerhalb von 5 Tagen



**Leichte
Montage
mit
großem
Effekt.**